

**Speedway Plus LTE 対応小型ルーター**  
**(USB Type-C 仕様)**

**SWD01**

**取扱説明書及び保証書**

## 操作ガイド

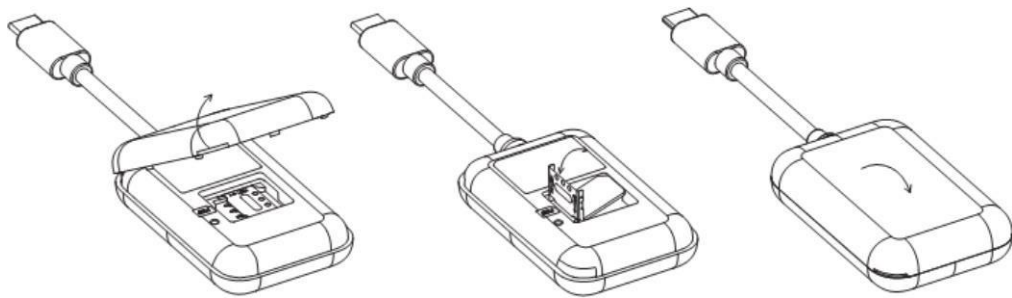
このたびは本製品をお買い上げいただき、誠にありがとうございます。本書は製品の外観や使用方法などを説明したものです。機器をより良く使用するために、説明書をよくお読みになり、よりよく理解していただくことをお勧めします。

説明: 本製品は IoT デバイスの TYPE-C インターフェースに直接接続すると電力が供給されます。

注意: 製品規格に合った正規の外部インターフェースのご使用を推奨します。そうでない場合、製品を損傷するリスクがあります。

## 準備手順：

- ①製品本体のケースを開く
- ②SIM カードスロットをスライドさせ開く
- ③SIM カード挿入し、ケースを閉じる



## 接続手順：

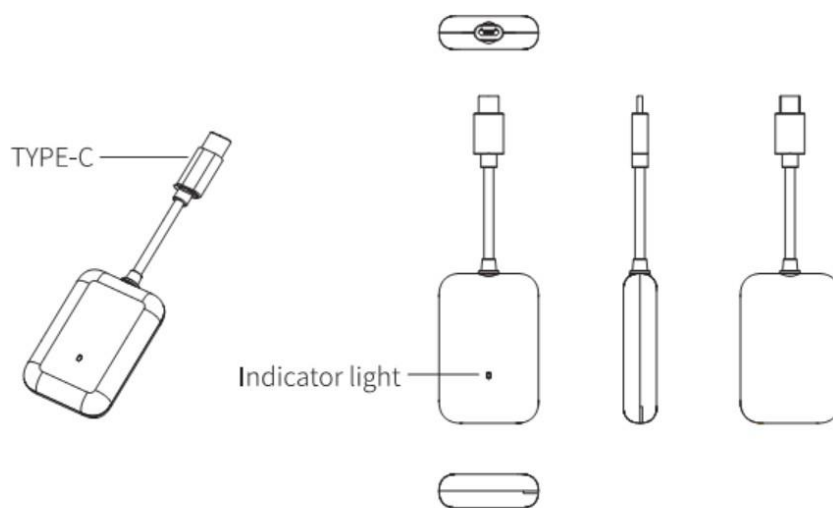
IoT デバイスの TYPE-C インターフェースに接続すると、製品のシステムがデバイスを自動認識し、IoT デバイスがネットワークに接続できます。

## 接続に関する問題：

1. デバイスに接続できない場合は、USB OTG モードがオンになっているかどうかを確認してください。
2. ネットワークに接続できない場合は、イーサネット、WLAN 接続、4G/5G ネットワークなどの他のネットワークを切断し、再挿入又はデバイスの再起動を試してください。

## インジケータライトの説明

緑点灯	ネットワーク接続済み
緑点滅	ネットワーク接続中
赤点灯	ネットワーク接続失敗
赤点滅	SIM カード未検出



Indicator light description

メールによるサポート窓口：[info@welinkjapan.co.jp](mailto:info@welinkjapan.co.jp)

## 保証期間内の不具合対応について

### 1. サポート窓口へのご連絡

まずは、当社のサポート窓口にご連絡ください。不具合の内容を詳しくお伝えいただき、サポートスタッフの指示をお待ちください。

### 2. 指示に従った対応

サポートスタッフの指示に従い、不具合の確認および必要な手続きを行ってください。

### 3. 了承の取得

サポートスタッフから了承を得た後、不具合のあるモバイルルーターを当社指定の送付先にお送りください。

### 4. 交換品の送付

当社にて不具合の確認が取れ次第、交換品をお送りいたします。

## 返送先：

〒101-0051 東京都千代田区神田神保町二丁目12-4

エスペランサ神田神保町Ⅲ 4階

Welinkジャパン株式会社

## 製品仕様

製品型番	SWD01	
製品名	Speedway+ LTE 対応小型ルーター（USB Type-C 仕様）	
ネット ワーク	4G/LTE	FDD-LTE : B1/B3/B8/B18/B19/B26/B28  TDD-LTE : B39/B41
入力	5V/1A	

## 安全に関する注意事項

製品の性能を最適に保ち、危険や違法な状況を回避するために、ご使用やご操作する前に、下記注意事項をお読みいただき、遵守してください。

### 電子機器に関する注意事項

- 無線機器の使用が明確に禁止されている医療や保健施設では、その場所の規則に従い、本製品の電源を切ってください。他の電子機器に干渉し、医療機器に危険な影響を与える可能性があります。
- 本製品によって発する電波は、ペースメーカー、人工内耳、補聴器などの植込み型医療機器または個人用医療機器の通常の動作に影響を与える可能性があります。これらの医療機器を使用している場合は、本製品の使用制限について医療機器の製造元にお問い合わせください。
- ガソリンスタンド（修理工場）や可燃物、化学物質などの近くにある可燃性・爆発性エリアでは、本製品を使用しないでください。また、すべての表示や指示に従ってください。
- 本製品及びその付属品を、可燃性の液体、ガス、または爆発性の物品と一緒に保管・輸送しないでください。燃料や化学物質の保管・輸送エリアや爆発性のある場所の周辺では、爆発や火災を引き起こす可能性があります。

### 交通安全に関する注意事項

- 居住地や国の規則に従い、運転中は本製品を使用しないでください。
- 安全運転が第一の責任であることを忘れず、気が散るような行為を避けてください。
- 車両の電子機器が、本製品の電波干渉によって故障する可能性があります。詳細については車両の製造元にお問い合わせください。
- 車両のエアバッグの上や、展開後にエアバッグが届く範囲内に本製品を置かないでください。エアバッグ膨張時に強い外力により装置が押され、乗員に重大な傷害を及ぼす恐れがあります。
- 無線機器は航空機のシステムに干渉する可能性がありますので、航空会社の関連規定に従い、無線機器の使用が禁止されている場所では本製品を使用しないでください。



### **感電防止に関する注意事項**

- 本製品を使用しないときは、接続を外してください。
- 接続ケーブル被覆が損傷した場合は、感電や火災の恐れがありますので、使用を中止してください。
- 製品を引っ張って抜いたりしないでください。また、ショート、故障、感電を避けるため、濡れた手で本製品に触れないでください。本体が雨に濡れたり、液体がかかったり、ひどい湿気にさらされた場合は、使用を中止して下さい。

### **子どもの健康に関する注意事項**

- 本製品及びその付属品には小さな部品が含まれている場合がありますので、お子様の手が届かないところに保管してください。  
お子様が誤って本製品や付属品を破損したり、小さな部品を飲み込んだりして窒息やその他の危険を引き起こす可能性があります。
- 本製品はおもちゃではありません。子どもが使用する場合は、必ず大人の監督下で使用させてください。

## 使用における注意事項

1. 本体を分解することは固く禁止いたします。
2. 腐食性化学物質に接触させることは固く禁止いたします。例)洗剤やアルコールなど。
3. 防水仕様ではありません。
4. ご使用時や取り外し時には、TYPE-C インターフェース部や接続ケーブルを引っ張ったり、無理に曲げたりしないでください。
5. 通信が良好な環境でご使用ください。
6. 長期間使用による製品の劣化を避けるため、使用しないときには接続を外してください。

## 保証書

商品名	Speedway+ SWD01		
IMEI 番号			
お客様	お名前	様	
	ご住所	〒	
		TEL	
保証期間	お買い上げ日から 1 年間		
※お買い上げ日	20 年 月 日		
※販売店			